

「花果神」による梨の品質向上

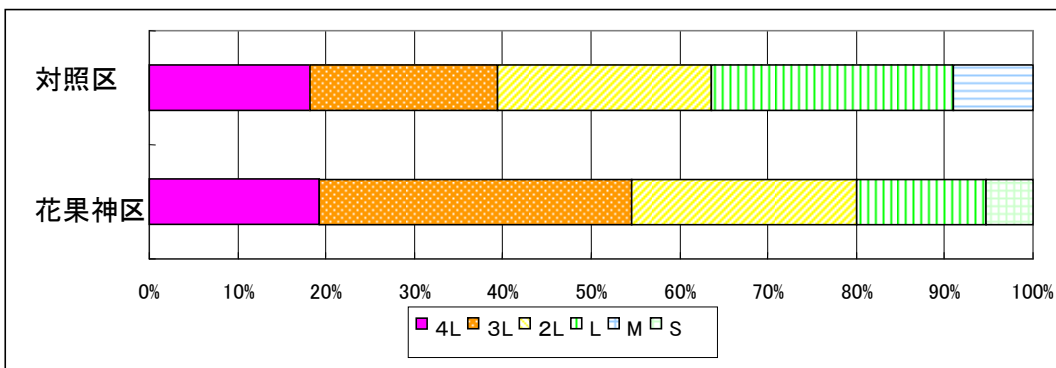
花果神を梨に散布すると、果実が次のようになりました。

- ・ 大きさ ; 花果神を使うと果実が大きくなりました。
- ・ 糖度 ; 花果神を使うと果実の糖度が上がりました。
- ・ 味の評価 ; 花果神を使うと果実の味、甘味、風味が強くなり、美味しくなりました。

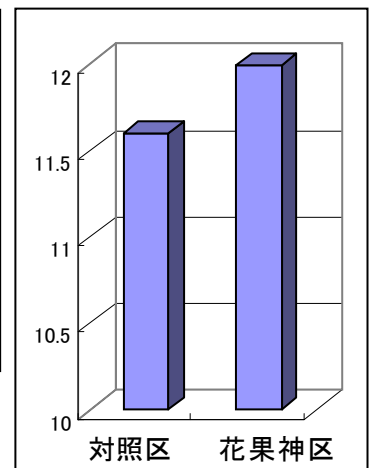
ニホンナシ「幸水」の成木に、水に溶かした花果神(1袋/50L)を6~8月にかけて月1回、葉面散布して、果実の大きさ、糖度と食味・食感への影響を調べました。

花果神を散布した梨と散布していない梨(「対照区」と呼びます)の果実の大きさ、糖度、食味・食感を示したものが下のグラフです。2年連続で同じ結果が出ています。

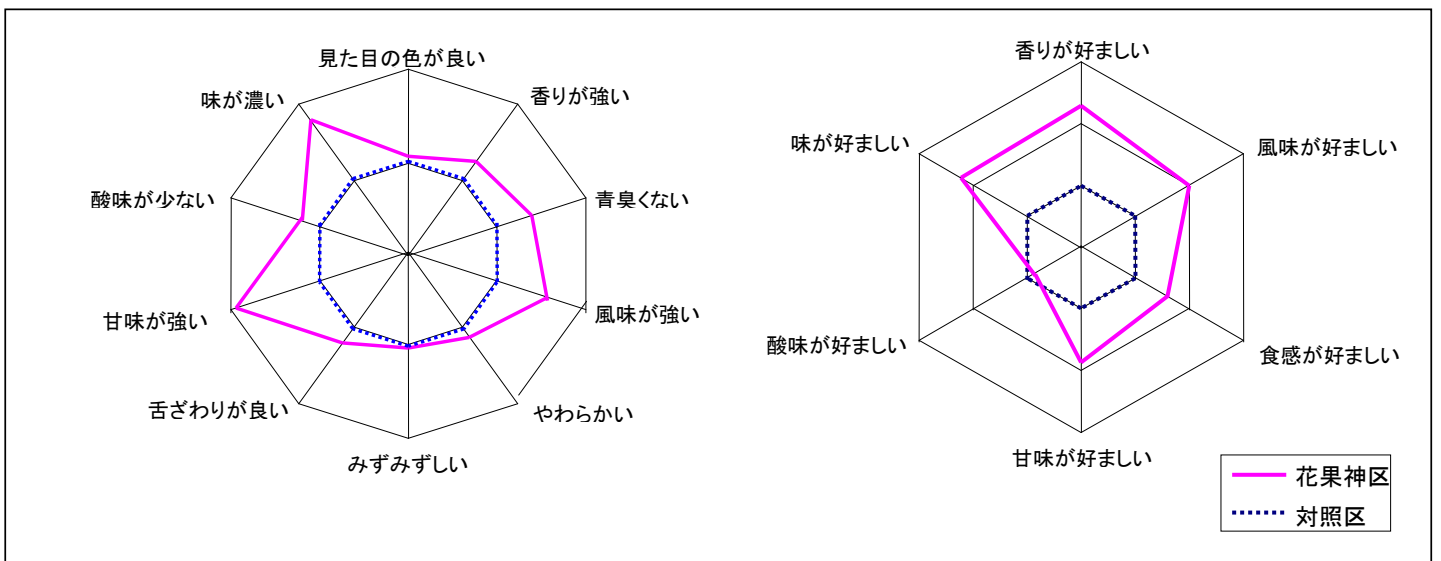
＜果実の大きさ＞



＜糖度/Brix＞



＜食味・食感＞ グラフの見方: 線が外側に行くほど「良好」です



注1: 展着剤としてアプローチ BI を 50ml 添加



「花果神」による芝草の生長促進、分蘖促進

花果神を散布すると芝草の生長が著しく良くなりました。また分蘖数も増えていました。育王との併用で一層効果が出ることも分かりました。

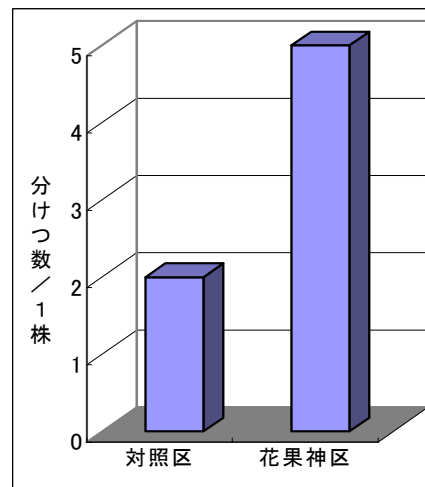
芝の育苗時および刈り取り後に花果神(1袋/250L)を1週間に1度、葉面散布し1ヵ月後の生長と分蘖状態を確認しました。図1は分蘖数の違いを示したものです。図2は育苗時の地上部の重量を花果神を散布した芝草と散布していない芝草(「対照区」と呼びます)で比較したものです。図3は刈り取った後、再び生長した地上部について花果神を散布した芝草と対照区とで比較したものです。また、写真は育苗1ヶ月目のものです。

<育苗試験>

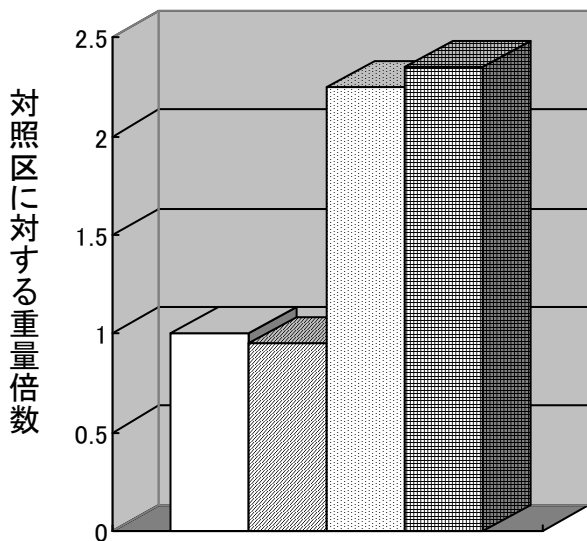


対照区 育王 花果神 花果神+育王

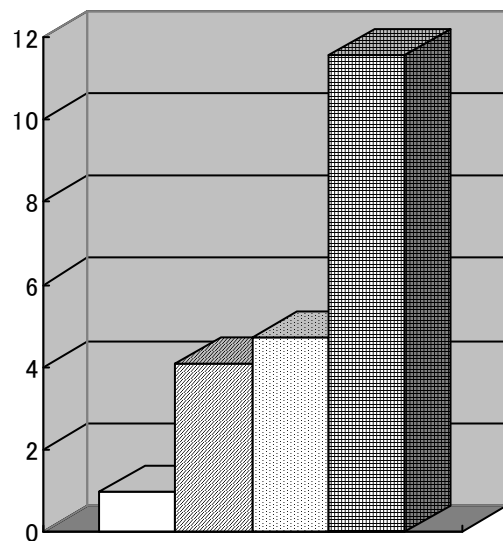
<図1 分蘖数>



<図2 育苗時の生長率>



<図3 刈り取り後の再生長率>



□ 対照区 ■ 育王区 ▨ 花果神区 ▩ 花果神+育王区

