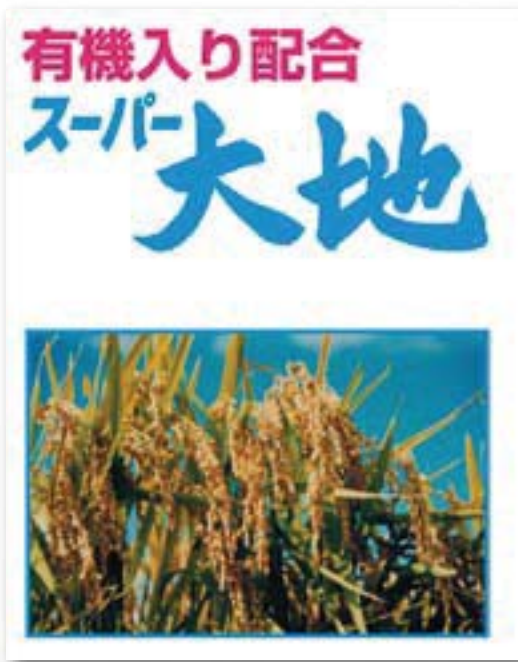


## 作型に見合った肥効を

高品質と省力化を両立

# 水稻向け一発肥料



### ■代表銘柄

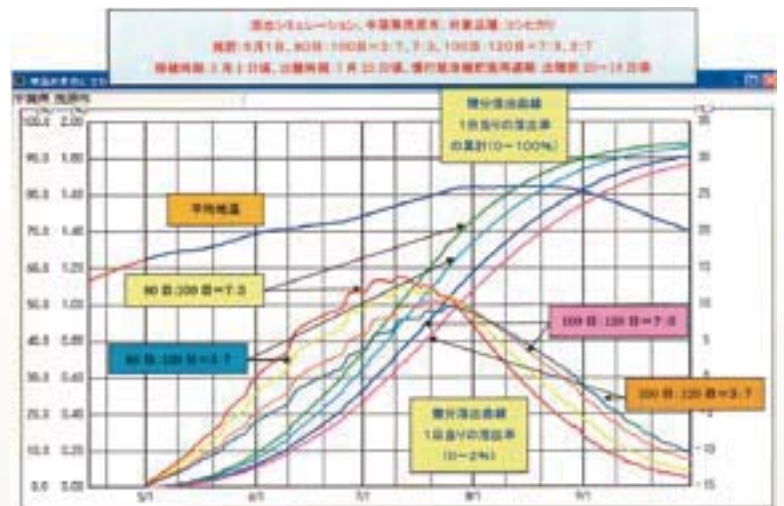
スーパー大地100

・窒素：リン酸：カリウム 14 - 20 - 12

スーパー大地452

・窒素：リン酸：カリウム 14 - 15 - 12

肥効曲線の例



上記の成分の他にも、ご希望の地域に合った一発型肥料を設計致します。  
お気軽にご相談ください。

### ■特長

- ・有機入り化成をベースにコーティング尿素(100日タイプ)をブレンド、初期生育に必要な肥料分を配合した水稻一発型肥料です。田植え後に低温が続いても、有機原料に含まれるアミノ酸の働きにより水稻の生育がスムーズです。

### ■一口メモ

- ・銘柄米他全ての水稻品種に使用でき、無機・有機・コーティング肥料がバランスよく配合されており、水稻の生育ステージに合わせた形になっております。
- ・全て粒状原料を使用しておりますので機械散布も可能です。
- ・土壌改良資材「米助」「ジプライト」の同時施用が効果的です。